

TRAMBUS

DESTINATION TARNOS



Tarnos va entrer dans une nouvelle phase de son Histoire.

Un véritable centre-ville est en train de naître, mûrement réfléchi, patiemment préparé. S'inscrivant dans la continuité du Schéma d'aménagement du Centre-ville, élaboré lors d'ateliers participatifs avec les Tarnosien-ne-s, c'est un nouveau visage que vont prendre nos boulevards, le long de l'ancienne RN10.

À la fois plus urbain et plus vert, avec la plantation de 406 arbres d'essences variées, ce nouveau centre donnera enfin toute sa place aux piétons, aux cyclistes et aux personnes à mobilité réduite. Apaisé, embelli, enrichi de nouvelles activités (terrasses, commerces, espaces publics), il répondra mieux aux besoins, exigences et modes de vie d'aujourd'hui et de demain. Si aujourd'hui un centre-ville où l'on a plaisir à flâner peut paraître abstrait, projetons-nous dans moins de 2 ans.

« Nous n'héritons pas de la Terre de nos parents. Nous l'empruntons à nos enfants », prévenait déjà Antoine de Saint-Exupéry. Aujourd'hui, nous ne pouvons plus nous contenter d'espérer que nos générations ne seront pas concernées par les conséquences du réchauffement climatique. Chacun, et collectivement, il nous faut nous interroger sur nos habitudes quotidiennes.

Parmis celles-ci, nos modes de déplacements sont évidemment fondamentaux. La Ville de Tarnos s'engage pour développer des modes de déplacements alternatifs à la voiture individuelle : piéton, cycle, collectif.

Bien sûr, le temps des travaux ne pourra se passer sans désagréments.
Mais ils en valent la peine !



Image non-contractuelle

Sommaire

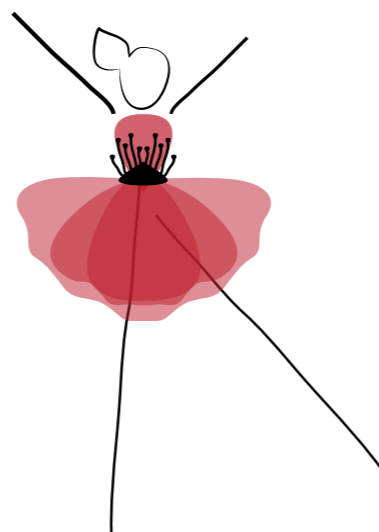
- p.3** Édito
- p.4** Présentation du réseau Tram'bus et de sa ligne 2
- p.6** Aménagements de Garros à Femmes d'un Siècle :
Parking-relais à Garros, Boulevard de la Yayi, Rond-point de Femmes d'un Siècle
- p.8** Aménagements de Femmes d'un Siècle au Centre Commercial de l'Océan :
Réaménagent-type, Hôtel de Ville, Carrefours de la Fraternelle et de Loustaunau
- p.12** Les Travaux en pratique



JUILLET 2018
Début des travaux
des réseaux

SEPTEMBRE /OCTOBRE 2018
Début des travaux
du Tram'bus

FIN 2019
Mise en service
du Tram'bus



Lexique :

SMPBA : Syndicat des Mobilités Pays Basque - Adour

ex-STACBA : Syndicat des Transports de l'Agglomération Côte Basque - Adour.



Ça y est, nous y sommes !

Le chantier de la ligne 2 du Tram'bus et ses aménagements urbains vont prochainement débiter dans notre commune.

La lutte victorieuse que nous avons collectivement menée se concrétise donc.

C'est ensemble,

qu'au cours d'innombrables réunions publiques, nous avons co-construit avec le STACBA, puis le SMPBA, ce projet public de grande ampleur, jamais égalé à Tarnos.

C'est ensemble,

que nous sommes parvenus à repousser les vents contraires qui, un temps, ont rendu sa réalisation plus qu'incertaine.

C'est ensemble,

j'en suis tout aussi convaincu, que nous saurons garder patience pendant le chantier contraignant de 14 mois.

C'est toujours ensemble,

in fine, que nous profiterons de ce nouveau mode de transport rapide et écologique, que nous savourerons la diminution du nombre de véhicules automobiles en transit, que nous goûterons au plaisir de pédaler sur une longue piste cyclable, de déambuler sur de larges trottoirs arborés et de flâner en centre-ville.

Jean-Marc Lespade

Maire de Tarnos

Conseiller Départemental des Landes

Le Tram'bus... c'est parti !



LA LIGNE 2

► EN CHIFFRES

- 13,28 km de longueur
- 31 stations sur l'ensemble du parcours (dont 5 en commun avec la ligne 1)
- 1 000 000 voyageurs attendus par an

► ELLE DESSERVIRA

- le Centre-ville de Tarnos
- le Centre commercial de l'Océan
- la Gare et centre de Bayonne
- le Stade Jean Dauger
- l'Hôpital et les Lycées
- Technocité
- Extension Sud du Cœur d'agglomération

1 000 000 de voyageurs attendus par an sur la ligne 2 !

► LES LIGNES DE TRAM'BUS 1 & 2 DESSERVENT

sur le cœur d'Agglomération (ancienne Agglomération bayonnaise + Tarnos)

- 50% de la population
 - 57% des emplois,
 - 65% des scolaires
-
- **BUDGET**
 - 130 000 000 € pour les 2 lignes
-
- **QUI PAIE QUOI ?**
 - SMPBA : 84 000 000 €
 - CAPB : 15 000 000 €
 - Conseil Départemental 64 : 10 000 000 €
 - État (Grenelle) : 20 040 000 €
 - Ville de Tarnos : 1 000 000 €

► TARIFS

Les tickets de bus et abonnements resteront à leur tarif actuel :

- 1€ pour 1h ou un trajet.
- 2€ pour 24h illimité.

► VOTRE EMPLOYEUR DOIT PARTICIPER À VOTRE ABONNEMENT

50% de votre abonnement aux transports en commun est pris en charge par votre employeur, que vous travailliez à temps plein ou à temps partiel, dans le public comme dans le privé, et ce, quelle que soit la taille de votre entreprise. C'est la loi.

Les services publics de location de vélo sont également concernés.

Article L. 3261-2 du code du travail

Une forte amplitude horaire

- le matin, le soir et pendant les vacances scolaires
- des fréquences allant de 10 à 15 minutes en journée, y compris pendant les vacances scolaires



Plus de **400 arbres plantés**

sur tout le trajet tarnosien, de différentes essences.

► UN TRAJET PLUS RAPIDE

Que des feux verts ! Actuellement, les bus du réseau Chronoplus traversant Tarnos doivent s'arrêter aux feux de signalisation. Comme un tramway, le Tram'bus bénéficie de la priorité aux feux sur tous les carrefours traversés.

Pas de temps perdu à vendre des tickets pour le chauffeur !

Les usagers prendront désormais leur ticket aux bornes situées sur les quais comme à Bordeaux ou dans d'autres villes.

Toutes portes ouvertes ! Comme dans un tramway, les voyageurs pourront également monter par toutes les portes du Tram'bus en même temps, réduisant là encore le temps d'arrêt du véhicule. Les poussettes, fauteuils et personnes à mobilité réduite entreront et sortiront facilement.

Résultat : un trajet plus fluide et plus rapide !

Ainsi, à part de brefs arrêts aux stations, estimés entre 20 et 30 secondes, le Tram'bus circulera en continu.

► UN TRANSPORT PUBLIC 100% ACCESSIBLE

Toutes les stations, les voies d'accès et les véhicules du Tram'bus seront accessibles aux personnes à mobilité réduite, aux poussettes et aux cabas.

► DE VÉRITABLES STATIONS DE TRAM

Pour prendre le Trambus, des quais totalement accessibles jalonnent le boulevard Duclos.

Comme pour un tram (celui de Bordeaux par exemple) : les voyageurs prendront leurs titres de transport sur des distributeurs à la pointe de la technologie directement sur les quais. Il sera possible de payer avec sa carte bancaire ou avec son smartphone, ou encore par les moyens habituels (pièces, billets...).

► LE TRAM'BUS, C'EST :

- Des véhicules 100% électriques, non-polluants et silencieux
- Des bus se rechargeant en moins de 5 minutes par un système de pantographe aux terminus. Une première européenne !
- 18,76 mètres articulés
- Capacité 155 places
- Conçus et fabriqués en Guipuscoa (Pays Basque espagnol)



GARROS ► FEMMES D'UN SIÈCLE

UN PARKING-RELAIS À GARROS

Traversé par 22 000 véhicules par jour en moyenne, le centre-ville de Tarnos ne pourra se développer réellement sans l'apaisement de la RD 810.

Le projet Tram'bus va permettre de réguler les flux, de mieux les répartir, encourageant les véhicules qui sont en transit à emprunter d'autres itinéraires. En entrée de ville, un parking-relais permettra l'articulation et la complémentarité des modes de transport :

vélos, piétons, Tram'bus, cars landais (réseaux XL'R).

Le pont surplombant l'avenue du 1^{er} Mai sera le terminus du Tram'bus et des cars XL'R, avec station de recharge électrique. Plus aucune voiture et camion ne pourront l'emprunter. De larges quais abrités permettront aux usagers de prendre des titres de transport et de se renseigner sur leur trajet.

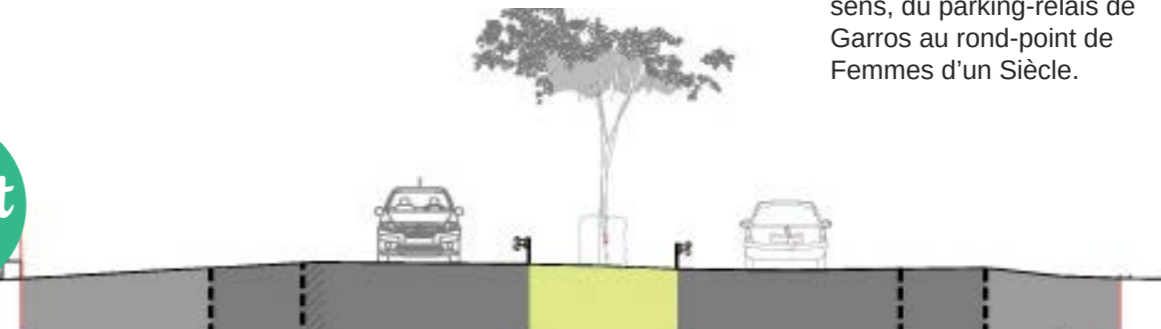
À savoir

Ce parking, gratuit pour les usagers du Tram'bus, est conçu pour avoir une capacité évolutive.

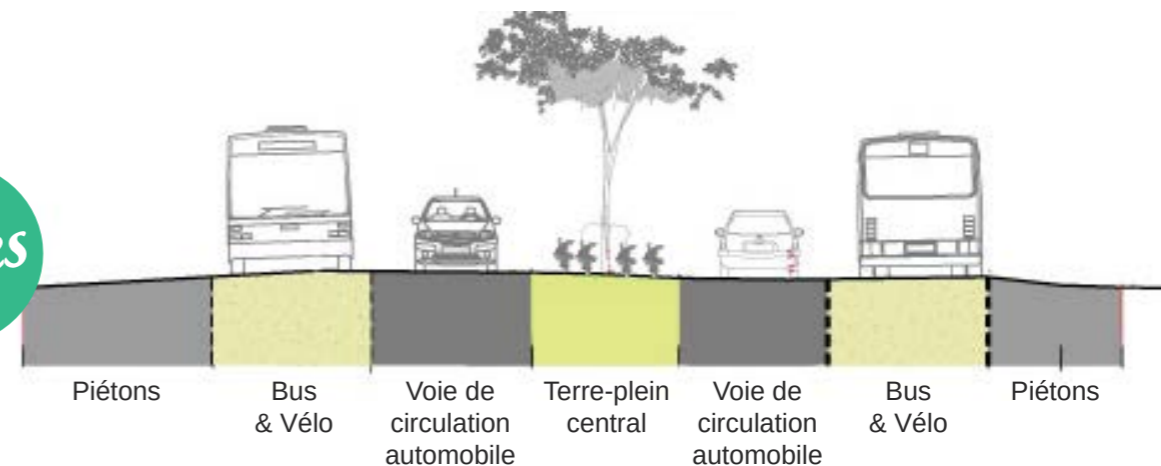
Boulevard de la Yayi

Le Tram'bus disposera d'un couloir réservé dans chaque sens, du parking-relais de Garros au rond-point de Femmes d'un Siècle.

Avant



Après



Rond-Point « Femmes d'un Siècle »

Avec plus de 400 nouveaux arbres, la Nature viendra accentuer l'aspect « Ville-jardin » de Tarnos.



Image non-contractuelle

1 ENTRÉE DU PARKING-RELAIS
Gratuit pour les personnes munies d'un ticket de bus ou d'abonnement. Stationnement limité à 24h. 200 places (+ stationnement 2 roues & station-vélo).

2 SORTIE DU PARKING-RELAIS

5 STATION DE RECHARGE
Les Tram'bus, 100% électriques (donc silencieux et écologique), se rechargeront aux terminus, pendant 5 minutes (en moyenne). Les voitures et camions ne pourront plus passer sur ce pont.

4 NOUVEAU ROND-POINT

3 FUTUR PARKING SUPPLÉMENTAIRE AVEC AIRE DE COVOITURAGE

6 SORTIE DU BUS PRIORITAIRE
Un feu détectera l'arrivée du Tram'bus, afin de le laisser s'insérer dans la circulation sans perdre de temps.

7 AIRE DE RETOURNEMENT DES TRAM'BUS ET DES BUS XL'R (réseau départemental)

8 NOUVEAU ROND-POINT
invitant les véhicules en transit à contourner les centres-villes de Tarnos et de Bayonne. Percé en son centre, le rond-point permettra aux convois exceptionnels de bifurquer vers l'Est.

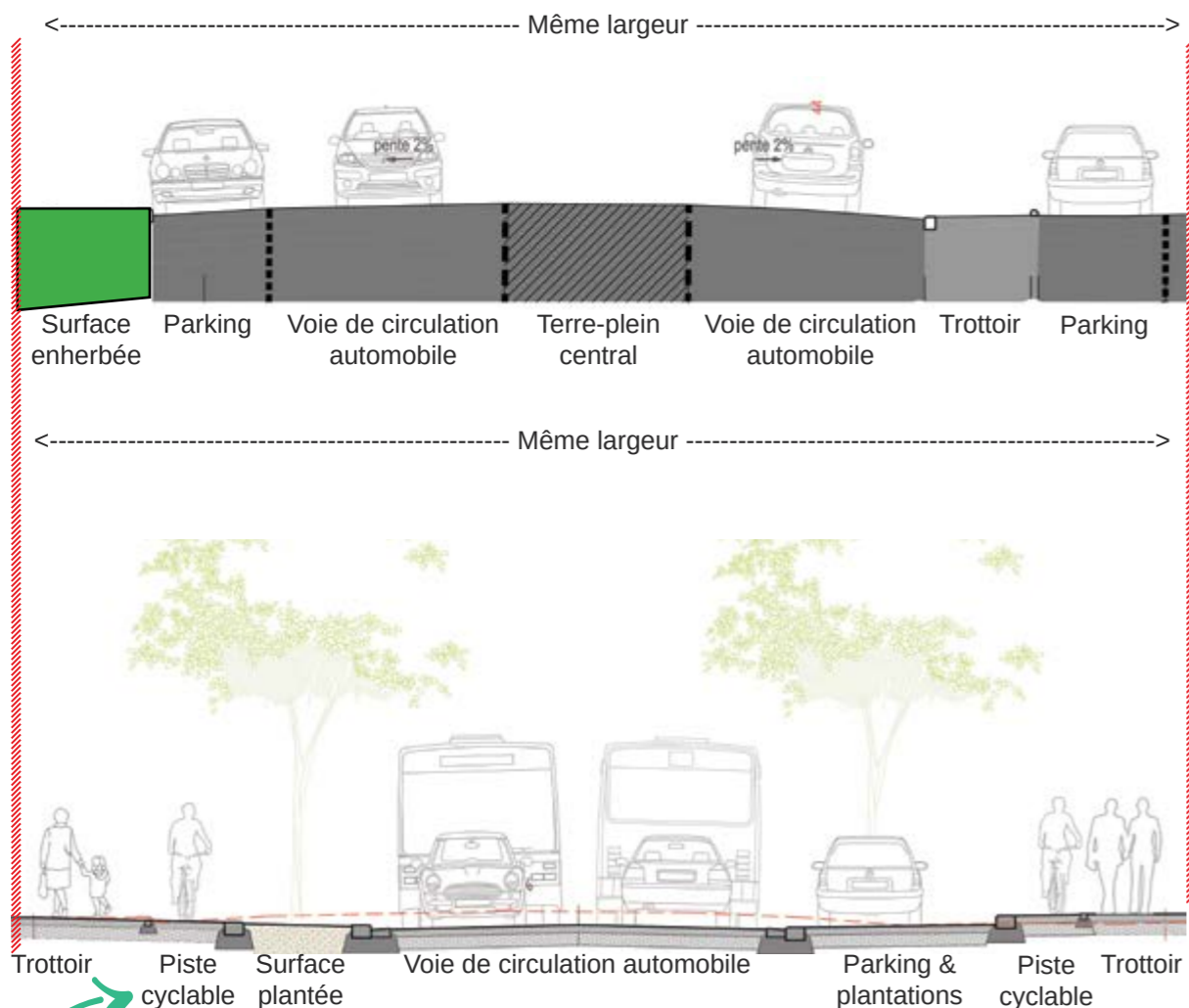


Au rond-point de Femmes d'un Siècle, des passages piétons et de nouveaux trottoirs permettront désormais de faire le tour du rond-point en toute sécurité (image non-contractuelle).

FEMMES D'UN SIÈCLE

► CENTRE COMMERCIAL DE L'OCÉAN

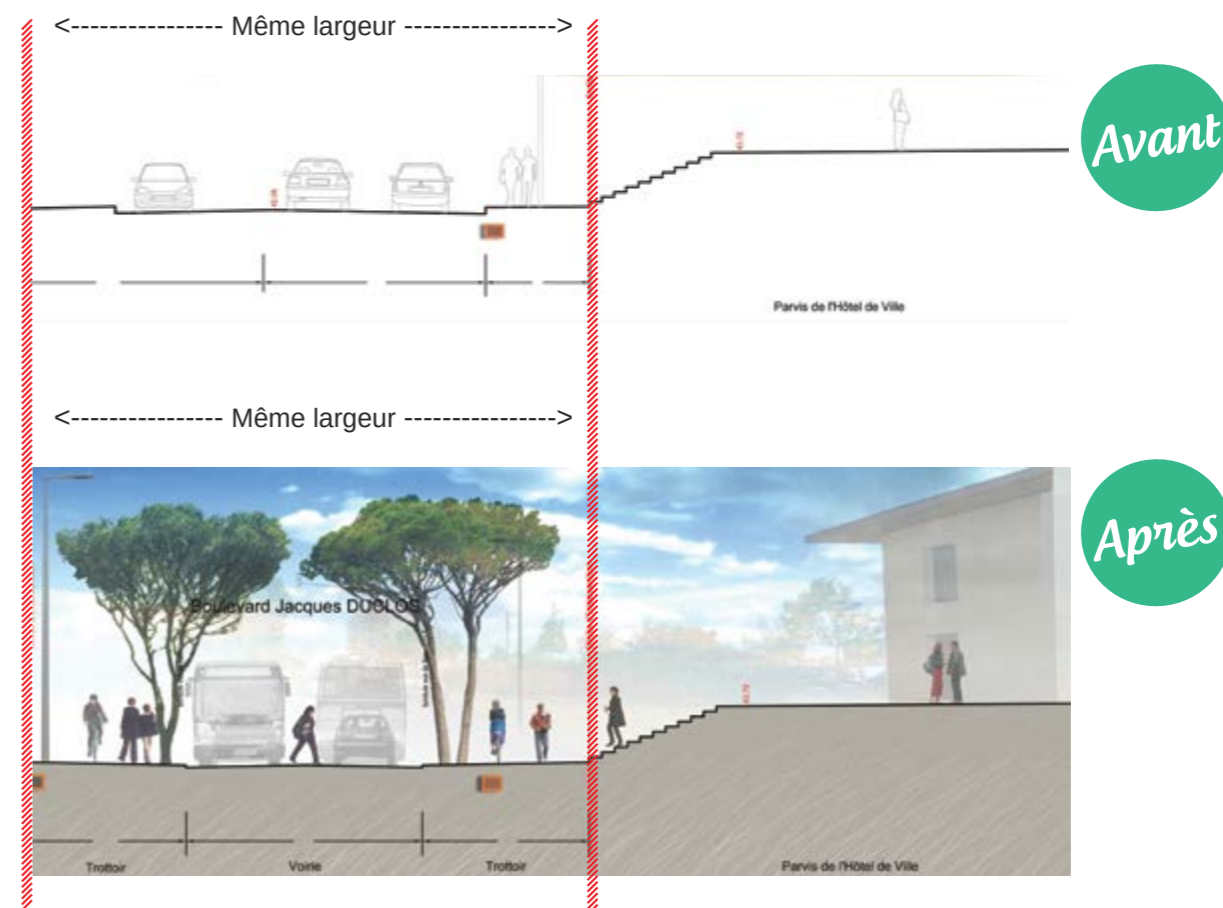
Réaménagement-type



Avant

Après

Devant l'Hôtel de Ville



Trottoirs & Bandes Cyclables

À partir du rond-point de Femmes d'un siècle et jusqu'à celui du centre commercial de l'Océan, de larges trottoirs et des bandes cyclables seront aménagés et séparés de la chaussée par de nouveaux arbres et espaces verts (voir schéma ci-dessus).

Nouvelles places de stationnement gratuites

sur le boulevard, adaptées au fonctionnement de chaque secteur. Si certaines places sont déplacées, globalement leur nombre augmente.

Devant l'Hôtel de Ville



Image non-contractuelle

FEMMES D'UN SIÈCLE ► CENTRE COMMERCIAL DE L'OCÉAN



Image non-contractuelle

Carrefour « la Fraternelle »

Un nouveau rond-point remplacera le dangereux carrefour à feux existant. Le parking « la Fraternelle », situé à ce carrefour, sera repensé afin d'offrir plus de places.

Ci-dessus : illustration des cheminements piétons et cyclistes qui s'implanteront sur une partie de la chaussée actuelle.

Espace disponible pour des terrasses commerciales

De nouveaux espaces permettront l'implantation de terrasses pour les commerces. Par Exemple : devant l'Espace Commercial Hermès.

Mais aussi...

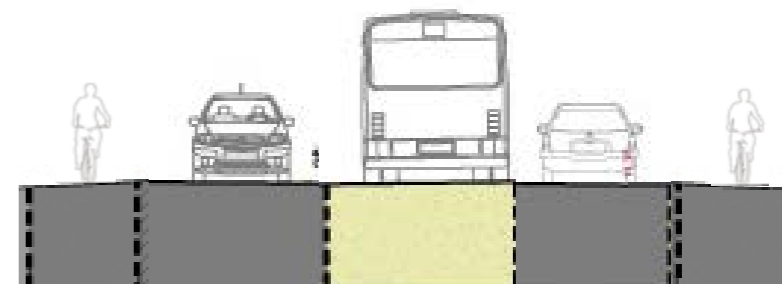
Clair de Lune (devant Loustaunau)
Ce carrefour dangereux sera réaménagé. Régulé par des feux, il marquera l'entrée sud du centre-ville. En arrivant du Nord, il sera désormais possible de tourner à gauche.

D'autres aménagements ou création de carrefours vous seront présentés prochainement.

CENTRE COMMERCIAL DE L'OCÉAN ► BAYONNE

Entre le rond-point du Centre commercial de l'Océan et l'entrée à Bayonne, dans le sens Bayonne-Tarnos, une voie sera réservée aux Tram'bus.

Des bandes cyclables encadreront la route dans les deux sens.



Exemple de rond-point percé à Nantes

Un rond-point «percé» au centre commercial de l'Océan

Un rond-point percé en son centre permettra aux Tram'bus arrivant de Bayonne de sortir de sa voie réservée.

Des feux de signalisation détecteront l'arrivée du Tram'bus et interdiront le franchissement de la voie lorsqu'ils seront allumés, comme pour les tramways ailleurs en France.

Calendrier des travaux

TRAMBUS

L2



JUILLET 2018
Début des travaux
des réseaux

SEPTEMBRE /OCTOBRE 2018
Début des travaux
du Tram'bus

FIN 2019
Mise en service
du Tram'bus

Une médiatrice dédiée à Tarnos

De juin à juillet 2018 et pendant toute la durée des travaux, une médiatrice attachée du SMPBA tiendra des permanences à l'Hôtel de Ville. Elle répondra de manière précise à vos questions, pourra vous montrer des plans, assurer le lien avec les entreprises du chantier...

Commerçants et activités professionnelles :

Si votre activité subit des impacts avérés du fait des travaux, un dispositif d'indemnisation est prévu. Veuillez vous rapprocher du SMPBA via la médiatrice présente à l'Hôtel de Ville.

Où s'informer ?

Les modalités des travaux vous seront communiquées à chaque étape, via :

► Le SMPBA

- DES LETTRES D'INFORMATION travaux du Tram'bus distribuées à votre domicile
- LE SITE INTERNET DU TRAM'BUS www.trambus-paysbasque.fr
- LA PAGE FACEBOOK OFFICIELLE @TRAMBUS.CommunautePB
- LES PANNEAUX SUR PLACE

► La Ville de Tarnos

- LES PUBLICATIONS MUNICIPALES distribuées à votre domicile
- LE SITE DE LA VILLE www.ville-tarnos.fr



Déroulement des travaux

► Qui fait quoi sur le chantier ?

Le chantier du Tram'bus implique de nombreux intervenants aux compétences complémentaires :

Le Maître d'ouvrage : Le SMPBA

En tant que donneur d'ordres, le Syndicat des Mobilités Pays Basque - Adour définit le projet, pilote sa mise en œuvre et assure son financement.

Le Maître d'œuvre : Le Groupement Egis

Responsable de l'élaboration de la mise en œuvre du projet, le maître d'œuvre coordonne l'ensemble des entreprises. Il est garant du respect du planning et du budget.

Les Concessionnaires de réseaux :

Ce sont les gestionnaires des réseaux souterrains et aériens (eau, gaz, téléphone, fibre optique...) qu'il faudra parfois dévier pour réaliser les travaux du Tram'bus. Chaque concessionnaire prend à sa charge le dévoiement des réseaux qui lui appartient.

► Quelles sont les étapes du chantier ?

① Dévoiement des réseaux

Ils sont faits par les concessionnaires (SYDEC, GRDF...) en amont des travaux d'aménagements du Tram'bus.

② Dégagement des emprises

Il s'agit de supprimer sur le tracé du Tram'bus tout ce qui représente une gêne potentielle à la circulation et à l'organisation des travaux (enlèvement du mobilier urbain, des îlots, etc).

③ Terrassement et voirie

Ce sont les travaux de décaissement et de remblaiement qui permettent de stabiliser le terrain. Ce sont les travaux les plus lourds qui nécessitent de travailler, la plupart du temps, par demi-chaussée : la circulation à double-sens se fait sur un des côtés de la chaussée, l'autre côté étant réservé aux travaux. Une fois ces derniers terminés, on inverse pour poursuivre les aménagements sur l'autre voie. Pendant toute la durée du chantier, les accès riverains et commerces sont maintenus.

④ Installation de la signalisation lumineuse tricolore

Celle-ci est d'abord provisoire puis définitive dès que les 2 étapes précédentes sont terminées. Cette intervention peut engendrer une circulation en alternat, sur certaines zones.

⑤ Aménagement des espaces verts

Ils sont réalisés dans la période favorable aux plantations notamment à l'automne et jusqu'au début du printemps.